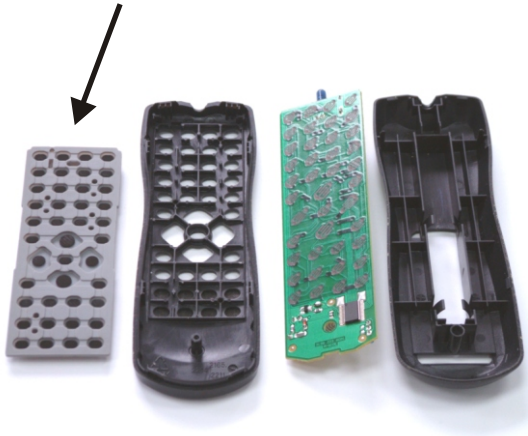


Selbstklebende Reparaturpads für Fernbedienungen

Einfache Reparatur von
schlecht leitenden
Gummimatten.



Anwendungsgebiet

Bei vielen Fernbedienungen treten schlechte Verbindungen an den Leitflächen der Gummimatte bzw. Unterbrechungen an metallisch bedampften Kontaktfolien auf. Bei diesen Kontaktflächen ist ein Austausch oder Erneuerung meist nicht möglich. Um die Fernbedienung trotzdem dauerhaft zu reparieren gibt es nur eine Möglichkeit: Die verschlissenen Kontaktflächen ersetzen.

Mit diesen Leitpads können solche Fehler mühelos behoben werden.

Glier ELEKTRONIK

Infoline: +49 (0)9452-94 24 34
www.glier-elektronik.de

Art.NR: 32007250

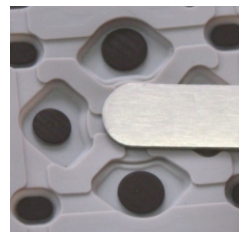
Made in Germany



Wichtig!!!

1. Schritt

Das defekte Gummileitpad mit z.B. Alkohol **reinigen**.



4. Schritt

Das neue Leitpad mit einem flachen Gegenstand z.B. Pinzettenrückseite festdrücken.



2. Schritt

Form und Größe entsprechendes Leitpad mit einer Nadel, Skalpell oder Spitzpinzette vorsichtig vom Trägermaterial abnehmen.



3. Schritt

Das Leitpad auf die schadhafte Gummi-kontaktfläche positionieren und leicht anpressen.



Ansicht eines reparierten
Gummileitpads